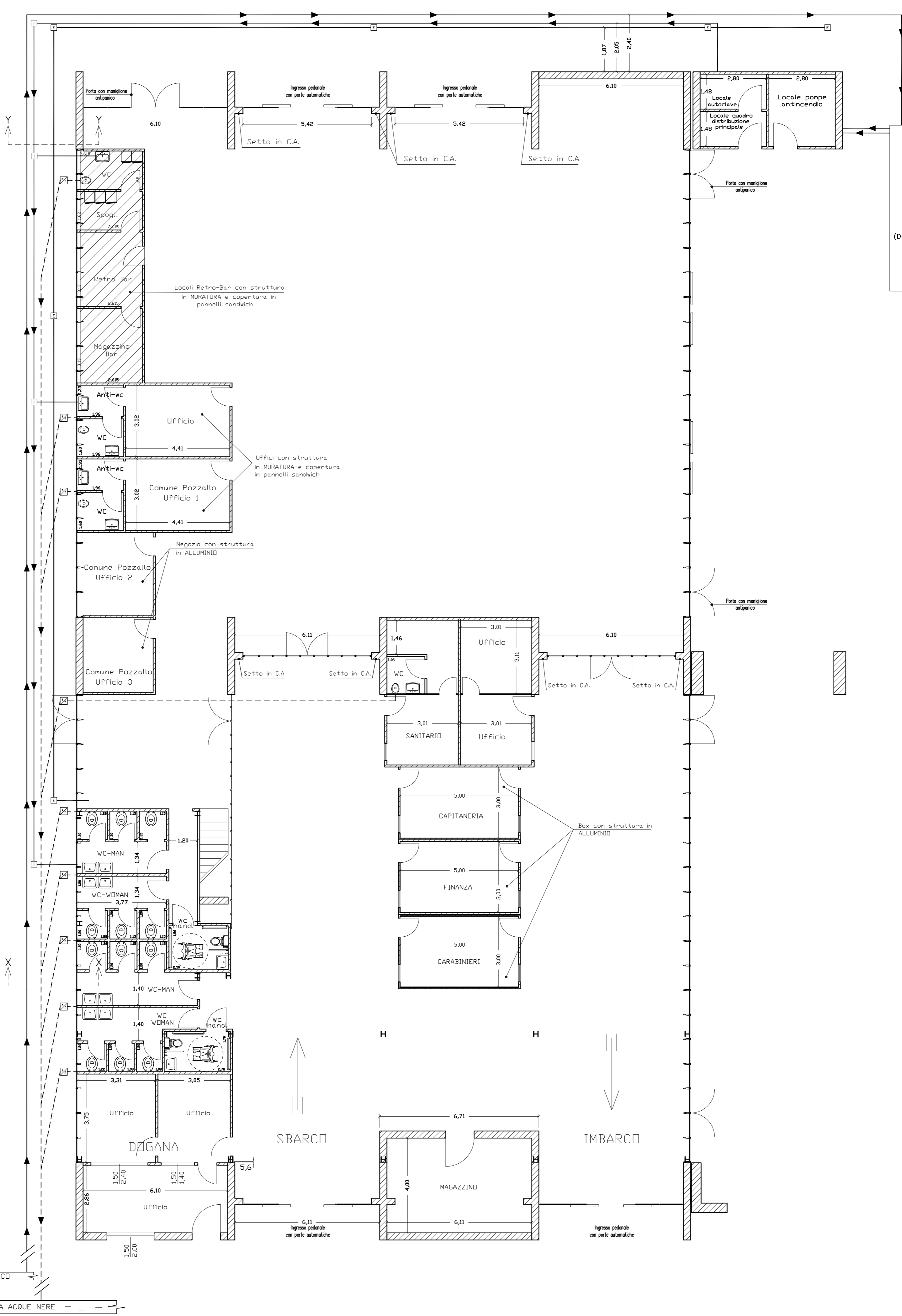
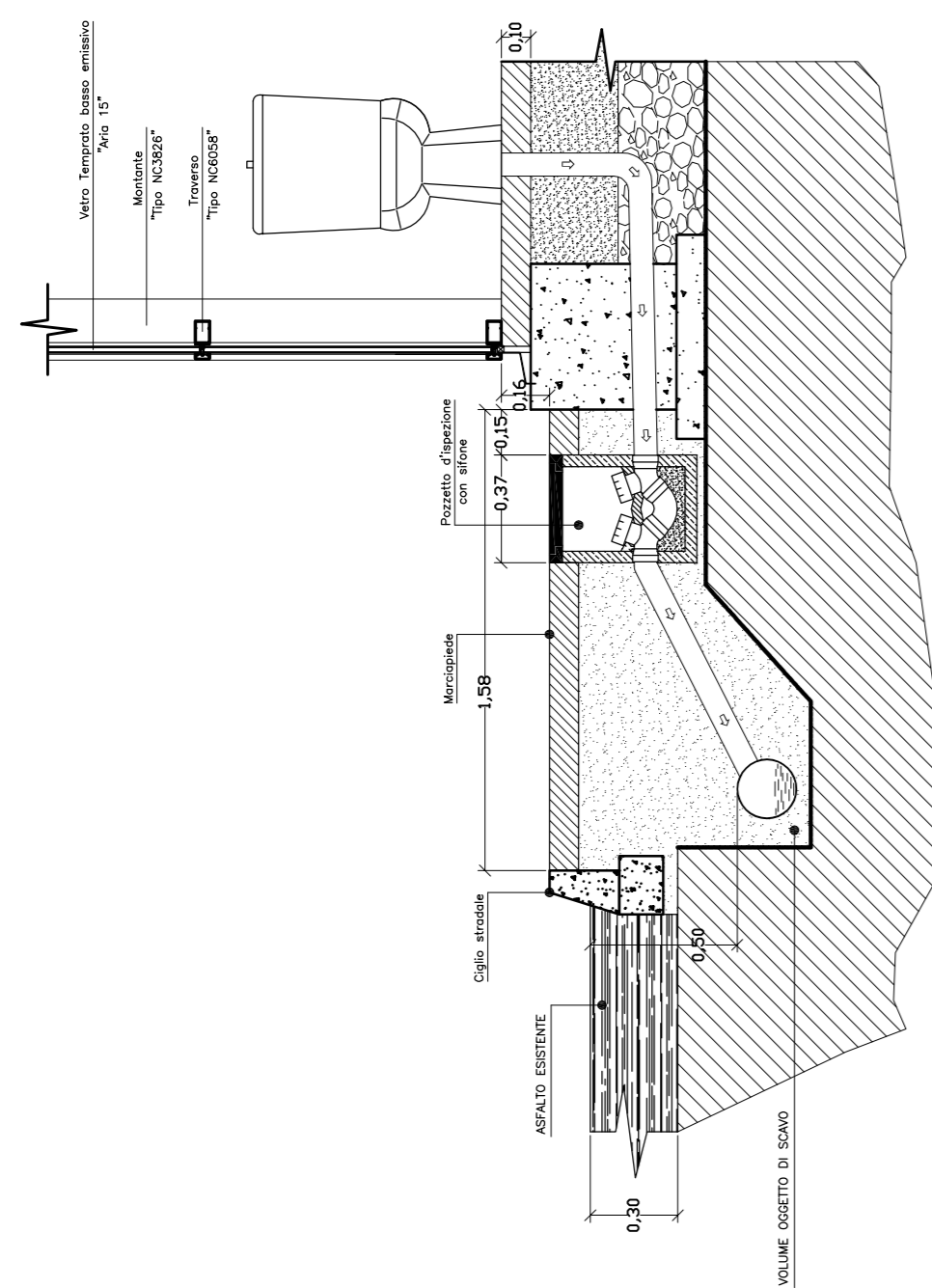


LEGENDA

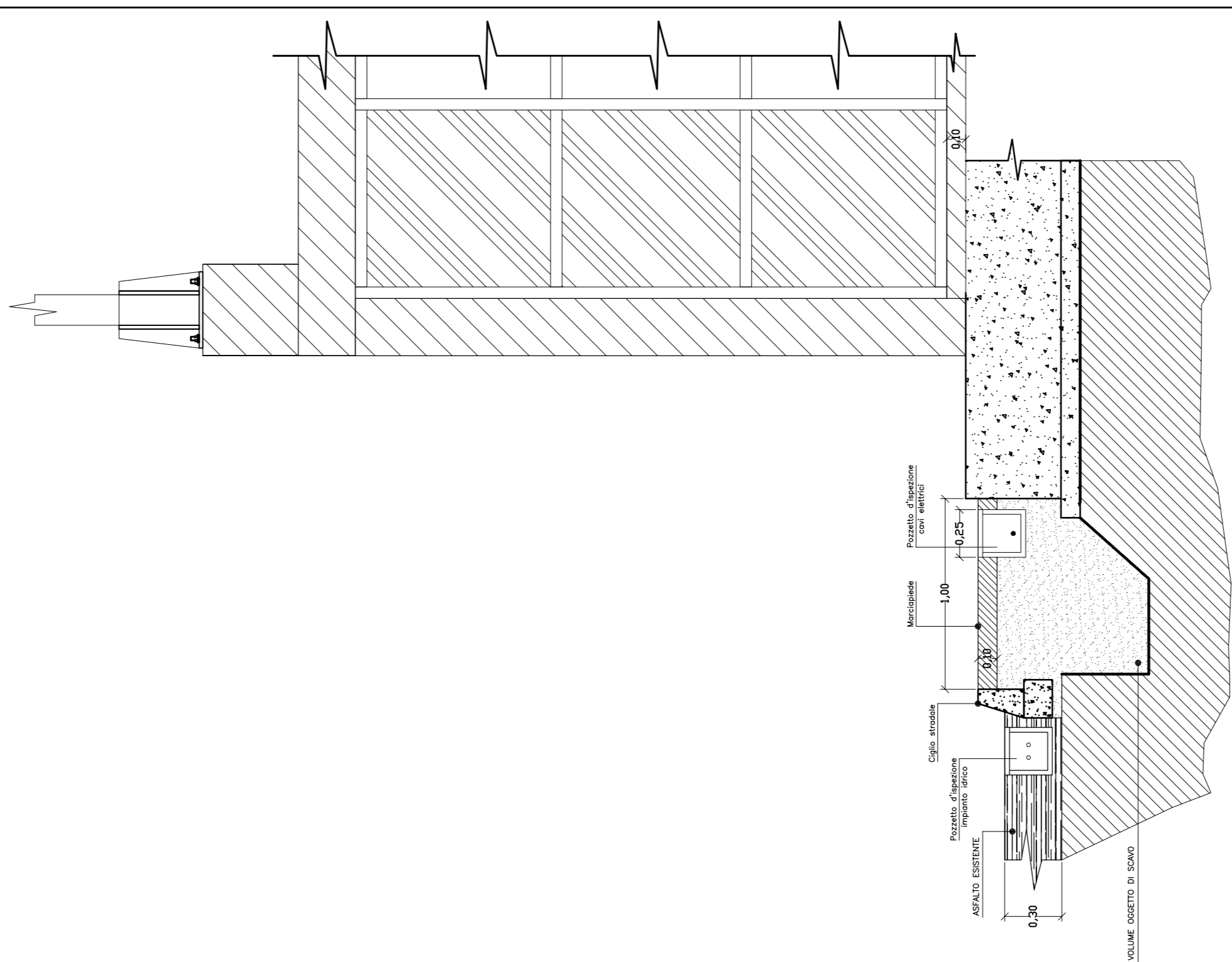
	Pozzetto d'ispezione con sifone
	Condotto fognante PVC ø160
	Condotto idrico PEAD ø932
	Tubo corrugato ø110
	Direzione Flusso
	Pozzetto d'ispezione cavi elettrici
	Pozzetto d'ispezione impianto idrico
	AREA NON PREVISTA IN PROGETTO



VASCA INTERRATA PER USO ANTINCENDIO/IDRICO
Mc. tot. 80,00
(Dotata di doppio galleggiante).



SEZIONE X-X
PARTICOLARE ISPEZIONE IMPIANTO FOGNANTE



SEZIONE Y-Y
PARTICOLARE ISPEZIONE IMPIANTO IDRICO/ELETRICO

COMMITTENTE	Prov. Regionale di Ragusa	Rev.n.	Data
LOCALITA'	Comune Pozzallo (RG)		
OGGETTO	Stazione di servizio passeggeri porto di Pozzallo		
DESCRIZIONE	IMPIANTI IDRICO E FOGNARIO Modificato secondo prescrizioni della Conferenza dei Servizi	PROGETTO N.	DATA
Studio		Scala	1:100/1:25
Def. Ing. C. MOLTISANTI		Tavola	S/1103
SIRACUSA		Progettista:	Def. Ing. C. Moltisanti
Via Damone r.c.o l n.8 Tel. 0931-411448		Direttore lavori:	Def. Ing. A. Moltisanti
Questo disegno e' di N. Proprietario e non puo' essere riprodotto o ristampato senza il N. autorizzazione.		Collaboratori:	Def. Ing. C. Moltisanti
		Diseg.	A.M.